

moore krumbach

moorsitze

Die Wanderer auf dem weitläufigen Wegnetz zwischen Ortskern und dem Naturschutzgebiet Rossbad erkunden auf eigene Faust das Moormosaik und stoßen dabei immer wieder überraschend auf einen der insgesamt 14 Moorsitze. Dort erfahren sie die vielfältige Welt der Moorökologie und Landschaftsgeschichte bei uns in Krumbach.

moore krumbach aktuell

Jeweils die neuesten Informationen zu Moorführungen, Moorwirten und laufenden Aktivitäten sowie einen allgemeinen Überblick zu moore krumbach erhalten Sie über unsere Homepage www.krumbach.at.

Moorführungen buchbar

Wissenswertes zu Moorpflanzen, Geologie und Geschichte der Moore erfahren Interessierte bei einer Führung durch die Krumbacher Moore. Für die erste Erkundung der Moore in Krumbach empfehlen wir eine Führung!

Führungen

2–20 Personen, Buchung über Gemeinde Krumbach, Erwachsene € 75 / Kinder- und Jugendgruppen € 25

Naturerfahrung für Familien und Kinder

Die Gemeinde Krumbach setzt 2022 einen Schwerpunkt für Familien im Moorprogramm. Kinder und Jugendliche sollen die Natur spüren. Für Familien, Kinder und Jugendliche ist eine Führung durch die Krumbacher Moore ein attraktives Angebot für lebendiges Lernen! Kinder lernen Natur in Krumbach.

Einen Folder mit detaillierter Beschreibung des Projektes, sowie persönliche Tipps zur Erkundung des Moormosaiks, der Moorsitze und des Moorraumes erhalten Sie bei den Moorwirten und im Gemeindeamt in Krumbach.

Kontakt

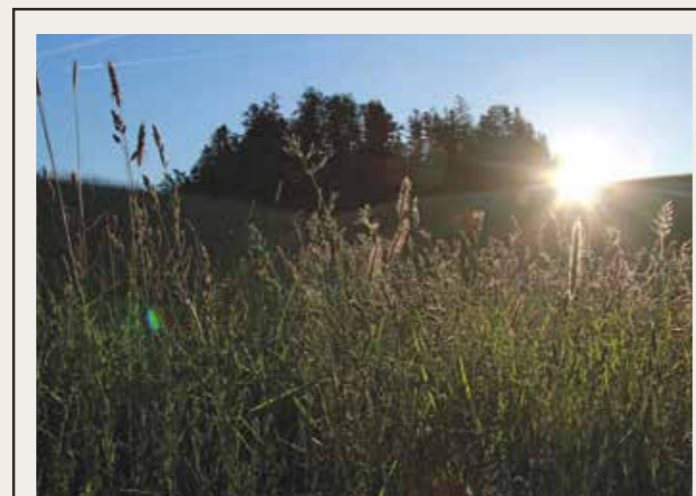
Gemeinde Krumbach
Tel. +43 (0)5513 8157
Mail: gemeindeamt@krumbach.at



Moorwirte

Adler, Krumbacher Stuba, Schulhus

Die drei Moorwirte in Krumbach bieten unvergleichliche Kulinarik zur Moorlandschaft. Mindestens eine Speise mit Moorbezug finden unsere Gäste hier ganzjährig auf der Karte. Geheimtipp ist inzwischen die LiMo geworden, ein von den Moorwirten kreiertes, alkoholfreies Getränk.



Morgendämmerung im Moor und Moorfrühstück 2022

Jeweils am Samstag um 6.00 Uhr Start beim Wirt und um 8.00 Uhr Frühstück.
Anmeldung und Reservierung bei den Moorwirten,
Preis pro Person € 25 inkl. geführter Moorwanderung und Frühstück

Datum	Gasthof	Treffpunkt	Telefon
04.06.2022	Schulhus	Parkplatz Schulhus	05513 8389
02.07.2022	Adler	Dorfplatz Krumbach	05513 8156
06.08.2022	Krumbacher Stuba	Parkplatz Krumbacher Stuba	05513 8724

Öffnungszeiten der Moorwirte:

Gasthof Adler:	Mo, Di, Fr, Sa ab 17.00 Uhr So ab 11.00 Uhr Ruhetage: Mi, Do
Krumbacher Stuba:	Di bis Sa 11.00 - 19.00 Uhr (Küche 11.30 – 18.00 Uhr) So und Feiertage 10.30 - 18.00 Uhr (Küche 11.30 – 17.00 Uhr) Ruhetag: Mo
Restaurant Schulhus:	Do bis So 12.00 – 14.00 Uhr und ab 18.00 Uhr Ruhetage: Mo, Di, Mi

Moorführungen

Unsere Naturpädagogen verfügen über ein fundiertes Wissen zur Ökologie, zu Pflanzen und Tieren, zur Kulturgeschichte sowie zur Geologie und Geomorphologie in und um die Moore in Krumbach.

Die Teilnahme an einer Moorführung kostet pro Person € 8, Kinder bis 14 Jahre in Begleitung eines Erwachsenen sind frei.

Anmeldung jeweils bis am Vortag, 12.00 Uhr, Tel. +43 (0)5513 8157.

Die Wanderung dauert ca. 2 Stunden und findet bei jeder Witterung statt. Festes Schuhwerk wird empfohlen.

Geführte Moorwanderungen 2022

jeweils Donnerstag, 9.30 Uhr

Datum	Treffpunkt	Begleiter
02.06.2022	Tennisplatz	Klaus Riedl
09.06.2022	Tennisplatz	Klaus Riedl
16.06.2022	Tennisplatz	Martha Niederacher
23.06.2022	Tennisplatz	Petra Nußbaumer
30.06.2022	Blütenstil	Andrea Bechter
07.07.2022	Tennisplatz	Ruth Steurer
14.07.2022	Tennisplatz	Ruth Steurer
21.07.2022	Tennisplatz	Silvia Raid
28.07.2022	Tennisplatz	Silvia Raid
04.08.2022	Tennisplatz	Silvia Raid
11.08.2022	Tennisplatz	Ruth Steurer
18.08.2022	Blütenstil	Andrea Bechter
25.08.2022	Tennisplatz	Ruth Steurer
01.09.2022	Tennisplatz	Silvia Raid
08.09.2022	Blütenstil	Andrea Bechter
15.09.2022	Tennisplatz	Silvia Raid
22.09.2022	Tennisplatz	Martha Niederacher
29.09.2022	Tennisplatz	Klaus Riedl

Geführte Familien-Moorwanderungen 2022

jeweils Samstag, 9.30 Uhr

Datum	Treffpunkt	Begleiter
25.06.2022	Tennisplatz	Petra Nußbaumer
27.08.2022	Tennisplatz	Petra Nußbaumer

moore krumbach

2022

- 1 Moorsitz Dorf – Geologie & Geomorphologie**
Oberflächenformen zwischen Ortskern und Rossbad.
- 2 Moorsitz Dorf – Landschaftsarchive**
Landschafts- und kulturgeschichtliche Bedeutung der Moore.
- 3 Moorsitz Feipl – Nagelfluh**
Oberflächenformen und Vegetationsgesellschaften auf Nagelfluh.
- 4 Moorsitz Kressbad**
Von der Wirkung des Heilwassers der Kressbadquelle.
- 5 Moorsitz Salgenreute**
Die Landschaftsgeschichte seit den Eiszeiten über 17.000 Jahre.
- 6 Moorraum – Torfmoos**
Überlebensstrategie und Stoffwechsel der Torfmoose.
- 7 Moorsitz Wüstegraben**
Aufschlüsse mit weicheren und härteren Gesteinsarten.
- 8 Moorsitz Engisholz**
Zahlreiche seltene und geschützte Pflanzenarten.
- 9 Moorsitz Glatzegg**
Von der historischen Nutzung des Pfeifengrases und Torfes.
- 10 Moorsitz Engisholz – Nagelfluhterrasse**
Symbiose der Moorgewächse mit Mykorrhizapilzen.
- 11 Moorsitz Rain – Hangrutsch Doren (Dorener Gschlif)**
Jahrhunderte lange Chronologie zur Bewegung von Gleitschollen.
- 12 Moorsitz Rossbad**
Die besondere Geschichte zum Ursprung vom Rossbad.
- 13 Moorsitz Tobel – Moorentwässerung**
Über die Bedeutung des Moorschutzes im Klimaschutz.
- 14 Moorsitz Tobel – Moormosaik**
Entwicklung von Streuwiesen bei Nutzungsauffassung.

Moorraum
Rast und Entspannung für die Menschen in Krumbach.

moore krumbach entdecken

Für moore krumbach verzichten wir auf zusätzliche Wege und Tafeln zur Beschilderung. Nach unserem Grundsatz *Slow Nature/Natur langsam und genüsslich* entdecken Sie entlang der Wanderwege zwischen Dorfkern und Rossbad die einzelnen Moorsitze. Auf den ausgewiesenen Wanderwegen kombinieren Sie die Moorsitze zu verschiedenen Tages- und Jahreszeiten immer wieder neu zu Ihrer individuellen Moorwanderung durch Krumbach. Sie konsumieren die Moore nicht nur entlang eines Weges und in Eile, sondern genießen unsere Natur- und Kulturlandschaft individuell.

Für den ersten Ausflug in unsere Moore empfehlen wir eine Moorführung zur Einführung und lebendigen Vermittlung durch unsere Moorführer/innen!

